

FOR SALE

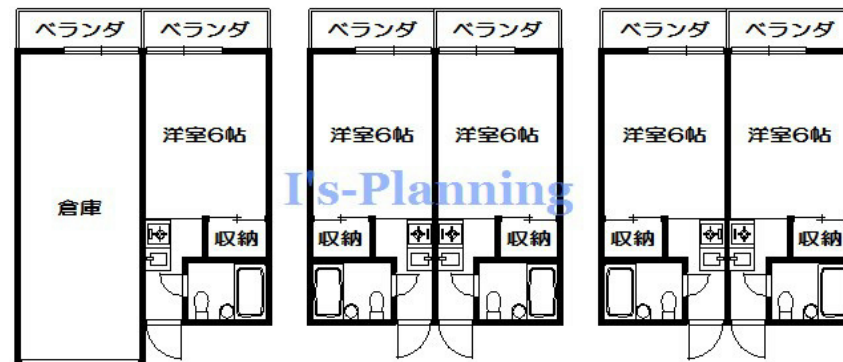
価格	間取りタイプ
3,980万円(税込)	



【外観】



【間取り図】



物件種目	マンション(一棟)		
物件所在地	京都府京都市左京区吉田泉殿町 56-8		
交通	叡山電鉄本線 出町柳駅 徒歩7分 京阪本線 出町柳駅 徒歩7分 叡山電鉄本線 元田中駅 徒歩14分		
土地面積	66.65㎡ (約20.16坪)	他に私道面積	無し
建物面積	98.28㎡ (約29.72坪)	地目	宅地
構造規模	鉄骨造3階建		
築年月	1988年8月	都市計画	市街化区域
用途地域	第一種住居地域		
建ぺい率	60%	容積率	200%
土地権利	所有権		
法令上の制限			
現況	賃貸中	引渡日	相談
接道状況			
建築確認番号		開発許可番号	
設備	都市ガス / 公共下水 / 水道:公営 / 外壁:ALC貼り		
周辺施設	京滋信用組合 左京支店 148m / ロ-ソ 百万遍店 316m / ダ'イクト'ラッグ' 百万遍店 285m / 川端警察署 東一条交番 374m / ケ-ヨ-テ'イ' 川端店 420m / 京都吉田牛ノ宮郵便局 457m		
その他費用			
備考			

現況と異なる場合には現況を優先します。 間取りの「S」はサービスルーム(納戸)です。
 価格は物件の代金総額を表示しており、消費税が課税される場合は税込と表記の上、税込価格で表示しております。

取引条件の有効期限:2022年9月6日

No.0000000432



京都府知事(4)第12071号
 全国宅地建物取引業保証協会 京都府宅地建物取引業保証協会
有限会社アイズ・プランニング
 TEL:0774-33-0011 FAX:0774-33-7722
 京都府宇治市五ヶ庄平野 1 1 番地 1

URL:<http://is-planning1.com>
 E-Mail:info@is-planning1.com

取引態様:媒介(仲介)

