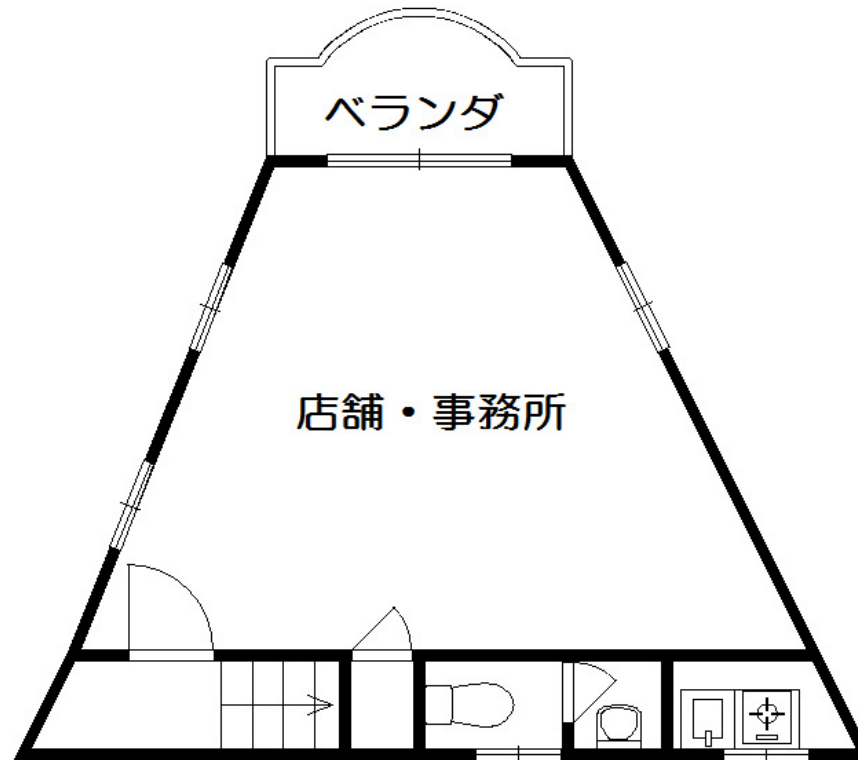


FOR RENT

専用のトイレや給湯室も有りますので、事務所仕

3面採光,上階無し,陽当たり良好,外壁タイル張り,平坦地,メールボックス



専有面積：約64.02㎡

賃料	120,000円		
間取り	1R	物件種別	店舗(区画)
管理費	-	共益費	5,000円
雑費	-		
敷金	-	礼金	-
敷引/償却金	-/-	保証金	78万円
交通	近鉄京都線 大久保(京都)駅 徒歩5分 奈良線 新田(京都)駅 徒歩13分		
物件所在地	京都府宇治市大久保町北ノ山		
建物名・部屋番号	松原ビル 3F号室		
構造・規模	鉄骨 3階建 3階		
専有面積	64.02㎡	向き	西
築年月	1981年7月	入居時期	即時
仲介料	1.1ヶ月	損害保険	有 26,100円 24ヶ月
更新料		契約期間	2年
駐車場	無 駐輪場		
その他費用	[備考] 水道代実費		
入居諸条件	ペット不可 事務所可 楽器等の使用相談 法人可		
保証会社	必須(日本セーフティ) 初回保証委託料:月額総賃料の50%(契約時)1年毎に更新保証料20,000が必		
設備	電気 都市ガス 公営水道 公共下水 エアコン ガスキッチン ガス給湯 キッチンに窓 トイレ有 収納		
備考	敷地内に駐車場は有りません。		

間取りの「S」はサービスルーム(納戸)です。

図面と現況が異なる場合は現況が優先となります。

情報更新日 2022年6月25日

No.0000001849



京都府知事(4)第12071号

全国宅地建物取引業保証協会

京都府宅地建物取引業保証協会

有限会社アイズ・プランニング

京都府宇治市五ヶ庄平野 1 1 番地 1

TEL:0774-33-0011

FAX:0774-33-7722

E-mail: info@is-planning1.com

URL: http://is-planning1.com



携帯サイトから物件詳細を閲覧できます!

取引態様	手数料負担の割合	貸主	0%	借主	100%
仲介先物	手数料配分の割合	元付	0%	客付	100%